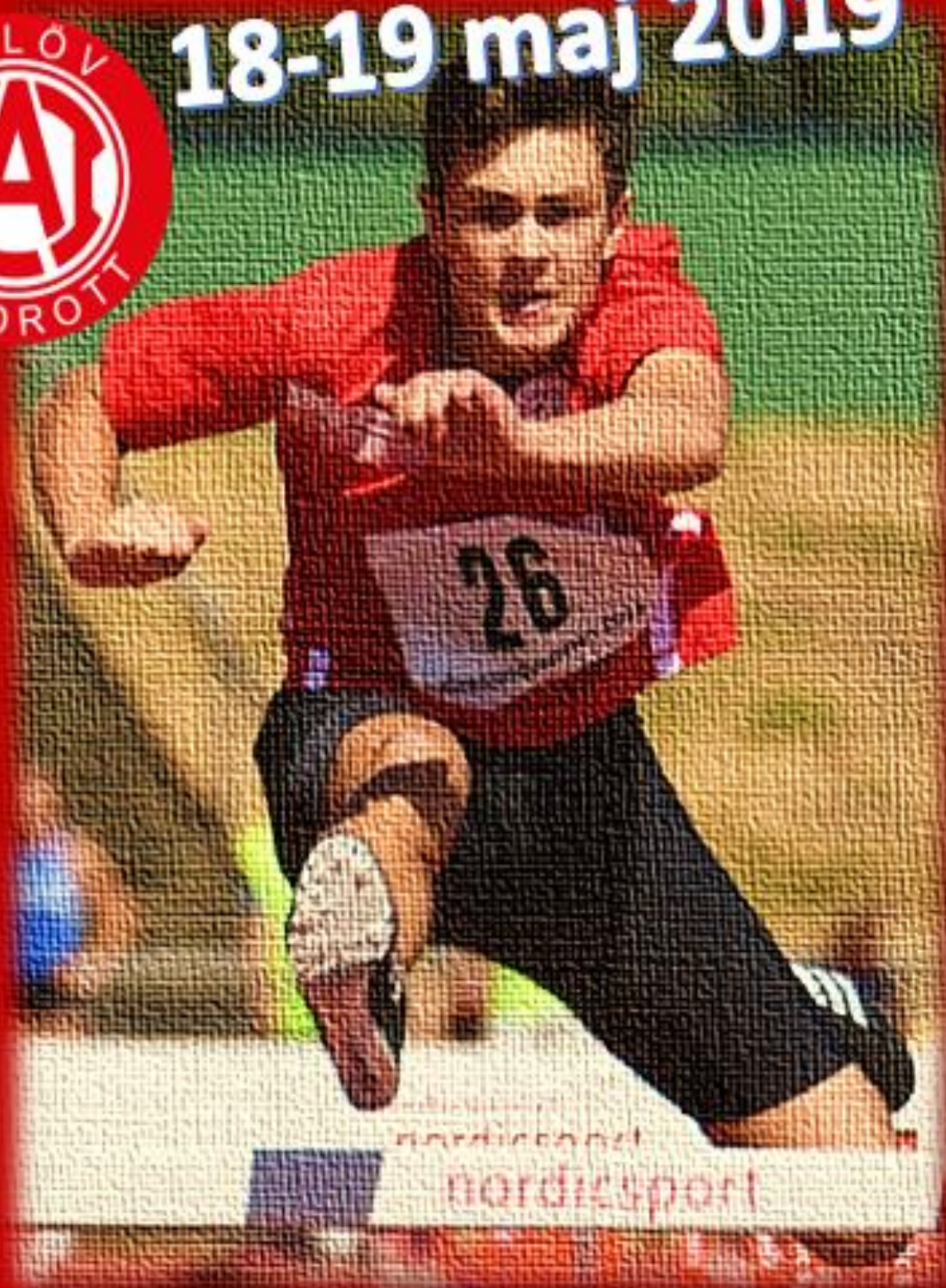


# Pannkaksspelen

18-19 maj 2019



**ESLÖVS AI - FRIIDROTT**  
[www.pannkaksspelen.se](http://www.pannkaksspelen.se)

# Välkomna till 2019 års tävling

Pannkaksspelen har blivit mer än tre gånger så stora. 500 starter blev på tre år 1500 starter fördelade på mer än 30 klubbar. Vi hoppas på ytterligare antal startande 2019. Inbjudan skickas även till tyska och danska klubbar. Tävligen har många grenar och många deltagare.

Pannkaksspelen är även en föreningstävling som 2018 vanns av IFK Göteborg.

**Tävlingen genomförs på Ekevalla IP i Eslöv.**

Servering av mat & dryck finns i kiosken och grillen.

Första start går vid 9.00 lördagen den 18 maj.

Sista start går vid 17.30 söndagen den 19 maj.

Anmälningavgift är 70 kronor/gren och 200 kr/stafettlag. Sista anmälningdag är den 10 maj klockan 24.00. Anmälan sker via AthletiComp och anmälningavgift betalas in via BG 785-1249.

All information som ni behöver finns på:

## [www.pannkaksspelen.se](http://www.pannkaksspelen.se)

På denna hemsida finns länkar till anmälan, kartor, kontaktuppgifter, PM, resultat och startlistor med mera. Kontakt och frågor angående tävling sker via:

Dick Blom: 073-445 47 66, Gert-Åke Hansson: 070-778 39 28, Sven Assarsson: 070-349 60 23 eller via mejl: [friddrott@eai.se](mailto:friddrott@eai.se)

**Deltagandemedalj till 8-, 9-, 10- och 11-åringar. 2-3 grenar ger brons, 4-5 grenar ger silver och 6-7 grenar ger guld.**

## Lördagen den 18 maj

- P9** 60m, 200m, 400m, boll, kula, höjd, längd
- F9** 60m, 200m, 400m, boll, kula, höjd, längd
- P11** 60m, 200m, 600m, boll, kula, höjd, spjut
- F11** 60m, 200m, 600m, boll, kula, spjut
- P13** 60m, 200m, 600m, längd, slägga, spjut, diskus
- F13** 60m, 200m, 600m, längd, slägga, spjut
- P15** 80m, 200m, 800m, slägga, kula
- F15** 80m, 200m, 800m, slägga, kula
- P17** 100m, 200m, 800m, slägga, längd, höjd
- F17** 100m, 200m, 800m, slägga, längd, höjd
- P19** 100m, 200m, 800m, slägga, längd, höjd
- F19** 100m, 200m, 800m, slägga, längd, höjd
- M22** Slägga
- MS** Slägga
- K22** Slägga
- KS** Slägga

## Söndagen den 19 maj

- P11** 60mh, stafett 5•60m, Svensk stafett, 1500m, längd
- F11** 60mh, stafett 5•60m, Svensk stafett, 1500m, längd, höjd
- P13** 60mh, stafett 5•60m, Svensk stafett, 1500m, kula, tresteg, stav, höjd
- F13** 60mh, stafett 5•60m, Svensk stafett, 1500m, kula, tresteg, stav, höjd, diskus
- P15** 80mh, stafett 4•80m, Svensk stafett, 1500mh, höjd, diskus, stav, spjut, längd, tresteg
- F15** 80mh, stafett 4•80m, Svensk stafett, 1500mh, höjd, diskus, stav, spjut, längd, tresteg
- P17** Stafett 4•100m, Svensk stafett, 2000mh, kula, diskus, spjut, tresteg
- F17** Stafett 4•100m, Svensk stafett, 1500mh, kula, diskus, spjut, tresteg
- P19** Stafett 4•100m, Svensk stafett, 2000mh, kula, diskus, spjut, tresteg
- F19** Stafett 4•100m, Svensk stafett, 2000mh, kula, diskus, spjut, tresteg
- M22** Kula, diskus, spjut
- MS** Kula, diskus, spjut
- K22** Kula, diskus, spjut
- KS** Kula, diskus, spjut

**P9/F9 = 2010-2011, P11/F11 = 2008-2009, P13/F13 = 2006-2007**

**P15/F15 = 2004-2005, P17/F17 = 2002-2003, P19/F19 = 2000-2001**

# Det är inte långt till Eslöv



 **globalsport**